

## Découvrez la ville de Feurs

- Le Musée d'archéologie  
ouvert du mardi au vendredi de 14<sup>h</sup> à 18<sup>h</sup> et le 2<sup>ème</sup> dimanche du mois
- L'Église Notre Dame de Feurs
- L'hippodrome pour un moment de détente
- Le parc municipal
- Les bords de Loire

Le bureau d'information touristique de Feurs  
vous propose une boutique de produits locaux  
Tél. 04 77 26 05 27



Pont de Feurs sur la Loire

© François Perrot



GR<sup>®</sup>  
89

## Chemin de Montaigne

Feurs - La Loge (Montverdu)

3 h 30

14 km

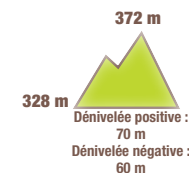
Depuis l'ancienne ville gallo-romaine, le parcours suit les bords de Loire où les arbres accueillent de nombreux oiseaux. Il part ensuite à travers champs pour rejoindre la Loge après avoir franchi Poncins et la rivière du Vizézy.

### SITUATION

Feurs, à 23 km au nord-est de  
Montbrison par les D 60 et D 1089

### PARKING

place Antoine Drevet



Code de balisage GR<sup>®</sup>  
FFRandonnée

Bonne direction  
 Changement  
de direction  
 Mauvaise direction

© marques déposées

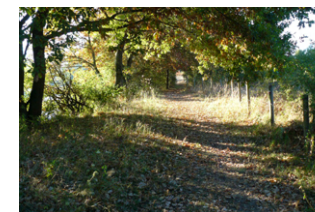


• Office de tourisme Forez-Est - Bureau d'information touristique de Feurs : [www.forez-est.com](http://www.forez-est.com),  
04 77 26 05 27, [rando@forez-est.com](mailto:rando@forez-est.com).



### Comité

• Comité départemental de la randonnée pédestre  
de la Loire : 22 rue Balay, 42000 Saint-Étienne,  
04 77 43 59 17, [www.ffrando-loire.fr](http://www.ffrando-loire.fr).



© GEORGES FERRIER

## PERSONNALITÉS

### MONTAIGNE PASSE LA LOIRE

« Le jeudi matin, fimes un beau chemin plain, et sur le milieu d'icelui près de Feurs, petite villette, passâmes à bateau la rivière de Loire... » extrait du journal de voyage de Montaigne le 16 novembre 1581. Ce n'est que 250 ans plus tard qu'un pont permettra de traverser la Loire à Feurs.



© GEORGES FERRIER





## De Notre-Dame de Feurs à la Grande Motte

4,5 km

1 h 10

Feurs &gt;