



L'EUROPE S'ENGAGE
en région
Auvergne-Rhône-Alpes
avec le FEADER



© Denis GRAUDET

HISTOIRE, PATRIMOINE

TERRE CRUE, TERRE CUITE...

La grande Limagne qui s'ouvre entre la Dore et l'Allier présente une diversité des matériaux que l'on retrouve dans les constructions mais aussi à des fins de travail de l'argile. Là se trouve le plus gros centre de production de céramiques sigillées du début de notre ère. C'est probablement une synergie de divers facteurs qui a permis un tel essor. L'argile est travaillée de manière quasi discontinue à diverses échelles depuis le premier four gaulois fouillé jusqu'à nos jours. On fabrique tuiles, briques et grés, tel la manufacture Bompard qui abrite aujourd'hui le musée départemental de la céramique.

Les terres sont valorisées à des fins céramiques donc, mais aussi pour bâtir, car les substrats plus sableux sont propices à la construction en pisé, devenu emblématique. Matériau de construction d'avenir, il est recyclable à l'envi, sans dépollution nécessaire.



© Joëi DAMASE



GR®89 Chemin de Montaigne

GR®
89

De Gagnat (Peschadoires)
Lezoux

à 3 h 30
12,6 km

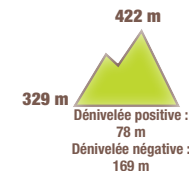
Quittant la région de Thiers et toujours dans le parc naturel régional du Livradois-Forez, vous arrivez ici sur une terre de potiers. Bordé par deux rivières, l'Allier et la Dore, ce territoire vous conduit en une journée aux portes de la Limagne.

PARKING

Place de Prague à Lezoux

TRANSPORT

Gare ferroviaire de Lezoux
Gare ferroviaire de Pont de Dore
(Peschadoires)



Code de balisage GR®
FFRandonnée

- Bonne direction
- Changement de direction
- Mauvaise direction

© marques déposées

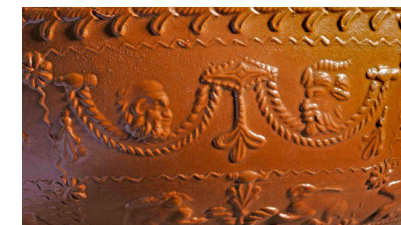


• Maison du tourisme du Livradois-Forez - Bureau d'information de Lezoux : 04 73 62 29 24.



Comité

• Comité départemental de la randonnée pédestre du Puy-de-Dôme :
0789672346, puy-de-dome@ffrandonnee.fr,
<https://puy-de-dome.ffrandonnee.fr>.



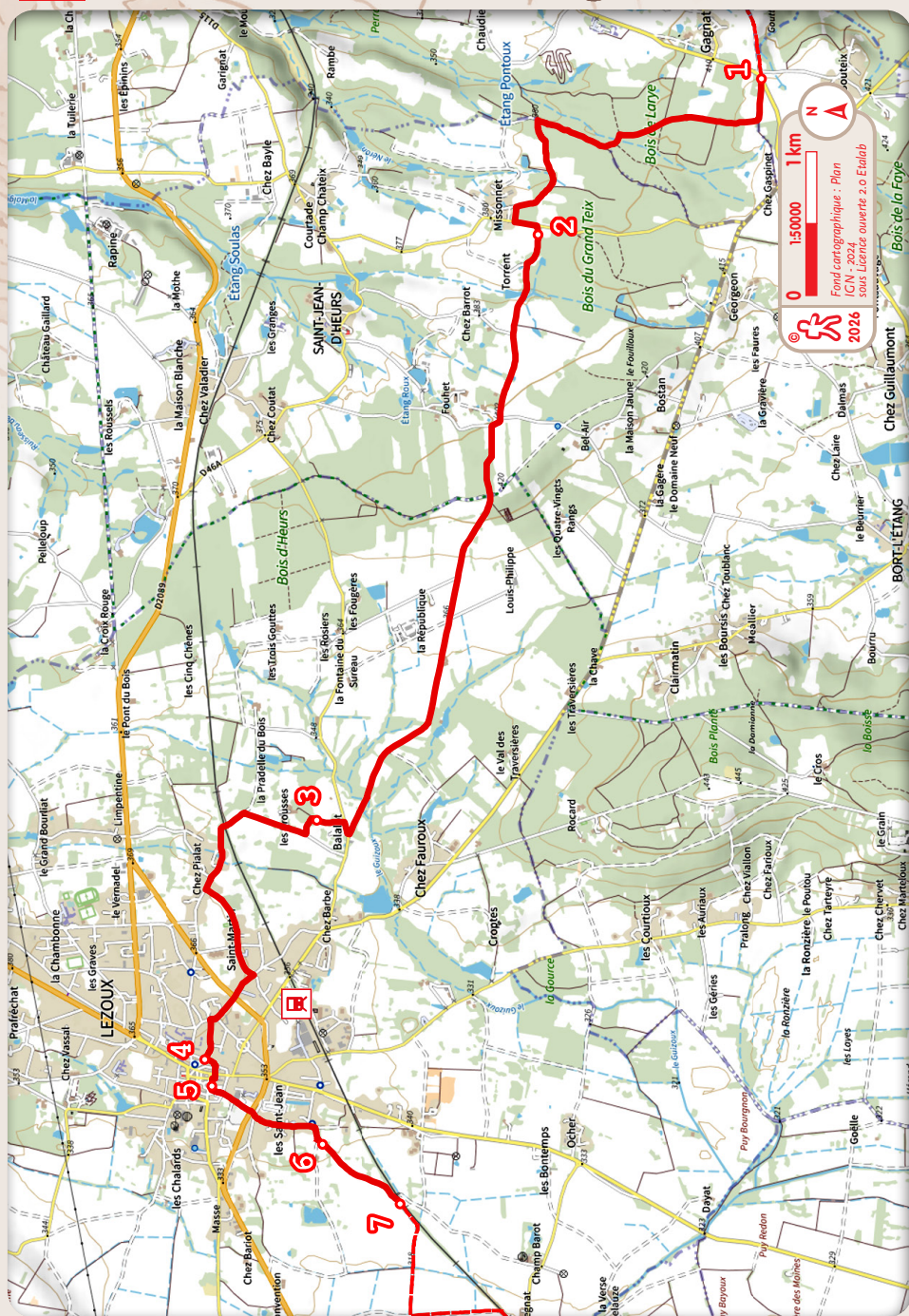
© Joëi DAMASE

HISTOIRE, PATRIMOINE

LA CÉRAMIQUE SIGILLÉE

Lezoux fut l'un des plus grands centres de production de céramiques de l'Empire romain. Parmi celles-ci, la plus importante et la plus notable est la céramique sigillée, vaisselle de couleur rouge brillante, à la fois tournée et/ou moulée, décorée avec de nombreux motifs empruntés à l'iconographie

romaine et de marques de potiers apposées au poinçon-matrice. Fabriquée en série, elle exigeait des potiers une grande maîtrise technique. Commercialisée en masse, cette vaisselle témoigne surtout de la diffusion de la romanité à travers toute l'Europe.


De Gagnat à Lezoux

12,6 km 3 h 30

à Lezoux >

- 1 Traverser la RD 212 et prendre le chemin en face. Au carrefour, prendre à droite et traverser le bois de Larye ; arriver sur une piste forestière et la prendre à droite. La suivre pendant 500 m, puis au carrefour prendre à gauche et rejoindre Missonnet. Tourner à gauche avant le lotissement [👁️ > en face : four à pain,] rejoindre une petite route goudronnée, la prendre à gauche, puis à droite, direction Torrent.
- 2 Suivre cette route tout droit jusqu'à Balalot ; traverser la RD 115. La suivre pendant 60 mètres.
- 3 Prendre à gauche et suivre en direction des Brousses, qu'on laisse à droite, passer au-dessus de la voie ferrée. Chez Pialat, prendre à gauche la rue du Chapitre, la suivre jusqu'à la rue Saint-Martin et la prendre à droite : traverser la RD 2089 et entrer dans Lezoux ; longer le [👁️ > musée de la céramique,] et prendre à gauche la rue des Bourgauds.
- 4 Au bout de la rue, prendre à gauche sur la rue de Malintrat puis la première à droite. Contourner la place Jean-Baptiste Moulin par le sud puis tourner à gauche sur la rue Saint-Georges (longer la chapelle).
- 5 Traverser le parking (place de Prague), rejoindre la rue Saint-Jean ; longer la médiathèque intercommunale, traverser la RD 2089 et suivre tout droit la rue Saint-Jean.
- 6 A l'approche d'un camp de gens du voyage, prendre d'abord à droite, puis à gauche un bon chemin.
- 7

